

INFORMATION

über die Straßenbaumaßnahme Brückenbau Jahnstraße, Ewersbach, mit Vollsperrung für Fahrzeuge ab dem 21.06.2021

Liebe Bürgerinnen und Bürger,

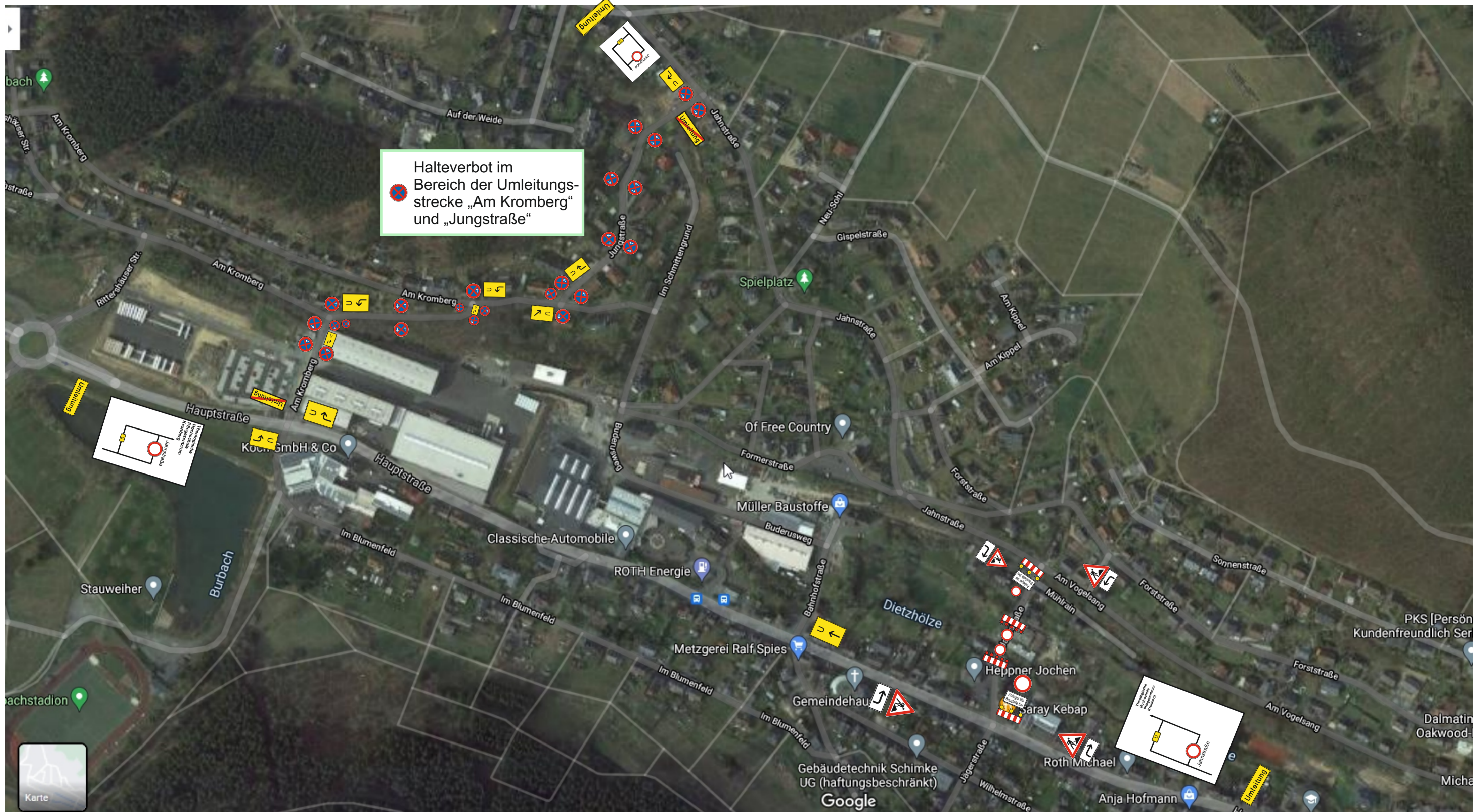
Die Baumaßnahme „Brückenbau – Jahnstraße, Ewersbach“ beginnt am 21.06.2021 und wird voraussichtlich bis Ende Juli 2021 andauern. Die Straße wird für Kraftfahrzeuge voll gesperrt. Für Fußgänger und Radfahrer wird eine Behelfsbrücke errichtet.

Da die ausgewiesene Umleitungsstrecke über die Straße „Am Kromberg - Jungstraße“ führt, werden die Anwohner gebeten, dass Halteverbot (welches für die Baumaßnahme eingerichtet wird) einzuhalten.

Bitte beachten Sie die im Mitteilungsblatt abgedruckten und auf der Homepage der Gemeinde eingestellten Pläne.

Mit freundlichen Grüßen

gez.
Thomas
Bürgermeister



VZ.-Plan für die Baumaßnahme „Jahnstraße“ in 35716 Dietzhölz-Ewersbach